



IL SISTEMA DELLE CONOSCENZE

D	ANALISI URBANISTICA
Tavola D3	SISTEMA DELLE PROTEZIONI
Supporto tecnico-scientifico: Dipartimento di Ingegneria Civile Università degli studi di Salerno Gruppo di ricerca in Tecnica di Pianificazione Urbanistica	
Responsabile tecnico: prof. Ing. Roberto Gerardo Coordinatore tecnico: prof. Ing. Michele Grimaldi, PhD Responsabile operativo: dott. Ing. Alessandra Marra	
Sindaco: Avv. Teresa Anna Di Capua Coordinatore area progettazione arch. Ciriaco Lanzillo	
scala 1:12000	Convenzione del 12.07.2017
	marzo 2019

Legenda

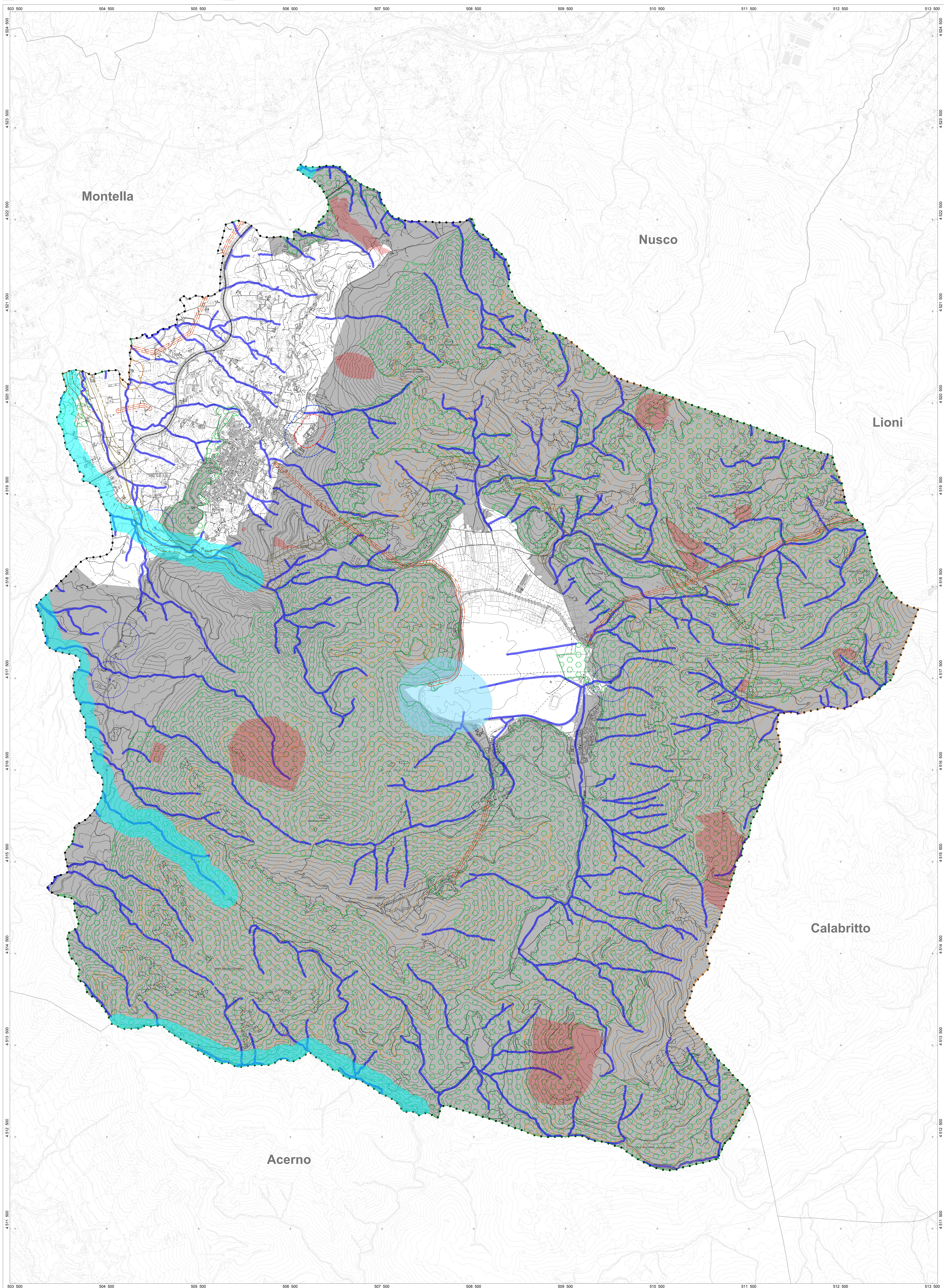
- limiti comunali
- limite comunale Bagnoli Iripino

Sistema delle protezioni ambientali

- vincolo idrogeologico (Rd 3267/1923 e Lr 27/1979)
- vincolo boschivo (art. 142 DLgs 42/2004)
- vincolo ambientale per i fiumi - 150 m (art. 142 DLgs 42/2004)
- fascia di rispetto dai corsi d'acqua - 10m (art. 1.7 Lr 14/1982)
- vincolo ambientale per le aree a quota maggiore di 1200 m s.l.m. (art. 142 DLgs 42/2004)
- vincolo ambientale per i laghi - 300 m (art. 142 DLgs 42/2004)
- area di tutela assoluta sorgenti 10 m (art. 94 DLgs 152/2006)
- area di rispetto dalle sorgenti - 200 m (art. 94 DLgs 152/2006)
- aree percorse da incendi 2008-2017 (art. 10 L. 353/2000)

Vincoli speciali

- area di rispetto cimenteriale - 200 m (art. 28 L. 166/2002)
- area di rispetto cimenteriale - 100 m (art. 1.7 Lr 14/1982)
- area di rispetto dell'impianto depurativo - 100 m (Allegato 4 della Deliberazione del Consiglio dei Ministri per la tutela delle acque dall'inquinamento; Disposizioni del Ministero dei Lavori Pubblici - 4.2.1977)
- fascia di rispetto ferrovia Avellino-Rocchetta-S. Antonio - 30 m (art. 49 Dpr 753/1980)
- tracciato elettrodotto AT esistente e relativa fascia di rispetto - 20 m (Dm 29 maggio 2008)
- metanodotto SNAM esistente e relativa fascia di rispetto - 30 m (art. 2.5 Dm 17.04.2008)



BASE CARTOGRAFICA Carta Tecnica Numerica Regionale della Campania redatta in scala 1:2000	TRASPORTI Autostrada Strada ordinaria Strada statale Strada provinciale Strada in costruzione Sentiero Tratturo Mulettero Mazzaro strada e linea ferroviaria Strada in galleria Fiume, sottovoce Saggio	EDIFICI Edificio generico Edificio di culto, compagnia Cimitero Torre, civiltà Monumento Edificio in costruzione	COSTRUZIONI VARE, IMPIANTI Edificio di culto Capo appertante Cassa di trasformazione Serra Tettoio o pensile Barracche, sistema che non rappresenta e rappresenta Campagna Riflettore	SERVIZI Entroncamento ad alto terreno, con tracciato Entroncamento medio terreno, con pali Cassa elettrica Cassa di trasformazione Dissesto Acquedotto agrario/irrigazione Impianto eolico, fotovoltaico Antenna per telecomunicazioni Depuratore Stazione di rifornimento e di servizio	OROGRAFIA Curva di livello direttiva Curva di livello incerta Curva di livello ordinaria Curva anfibio-livante Curva di livello ausiliaria Ciglio di frana Scarpata naturale Gratta con accesso verticale Ghiacciaio Ghiacciaio, ghiacciaio Sabbie, duna, deposizione sabbiosa Rocce Ciglio di area estrattiva, con	VEGETAZIONE Limite di coltura Limite di bosco Limite di bosco Fiora di alberi Fiora di arbusti Fiora di erbe Fiora di arbusti Macchio, prato Bosco fitto Albero generico, vigneto Uliveto, frutteto Agnone, loric Cedua, olea Faggio, pino Cipressi, sughera Lecce, quercia Paglia, castagno	CONFINI Muro a secco Muro di sostegno Pattugia, coccinella Stato Limite comunale Limite regionale	PUNTI TOPOGRAFICI Vertice della rete IGM65 Vertice della rete nazionale di riferimento Capocella di stazione
---	--	---	--	--	--	--	--	---